

# RANTAKYLÄ - HIRVASNIEMI HARJUALUEEN YLEISSUUNNITELMA

**AUTOLIIKENNE JA VAIHTOEHTOSET AMPUMARADAN PAIKAT**  
1 : 20 000

## SIJAINTI

- A** autotie, kääntopaikka  
autolla ajo muualla maastossa  
ilman maanomistajan lupaa  
tulee maastajoneuvolain mukaisesti kieltää
- MA** mahdollisesti tarvittavan metsäautotien ohjeellinen sijainti
- P** ohitus- ja pysäköintilevike
- 40** nopeusrajoitussuositus ja alkupiste
- 30** alueneopeusrajoitussuositus ja alkupiste

Oulu 26.3.1996

Arkkitehtuuri- ja suunnittelu O. Ylipakkala Oy

**EHDOTUS METSÄSTYSSEUROJEN  
YHTEISEKSI AMPUMARATA -ALUEEKSI  
VAIHTOEHDOT**

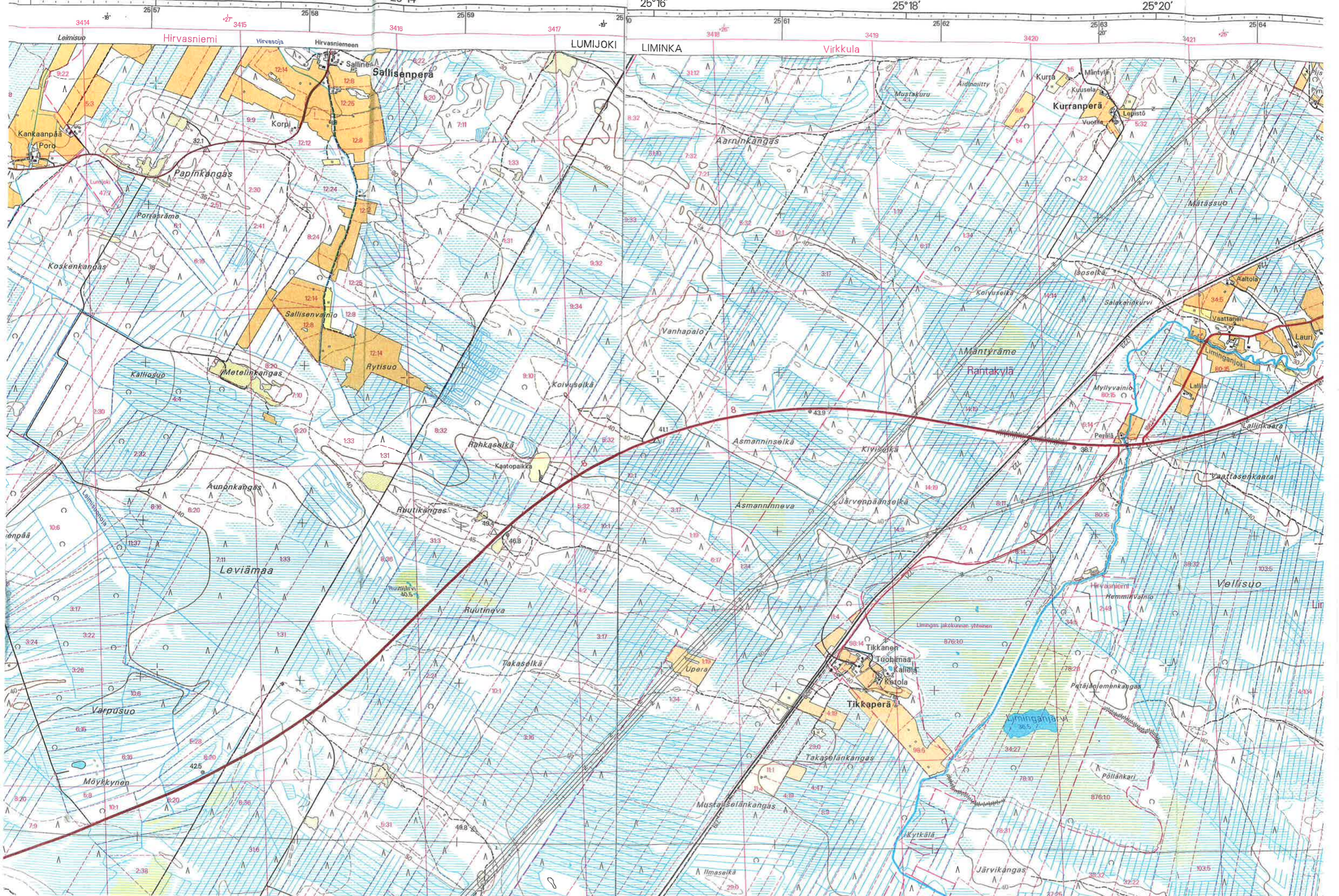
**KUUTIKANGAS**

**VT8 Raahentie**

**YLVIESMA**

**RANTAKYLÄ**

**OULU**



**Kuunmaisemasta kylien komistukseksi**



**RANTAKYLÄ - HIRVASNIEMI**  
HARJUALUEEN SANEERAUKSEN YLEISSUUNNITELMA  
JA YMPÄRISTÖVAIKUTUSTEN ARVIOINTI 1996

