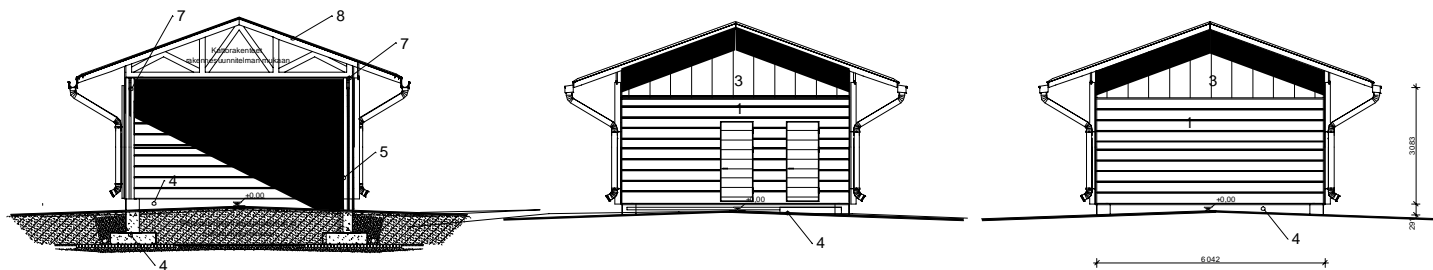
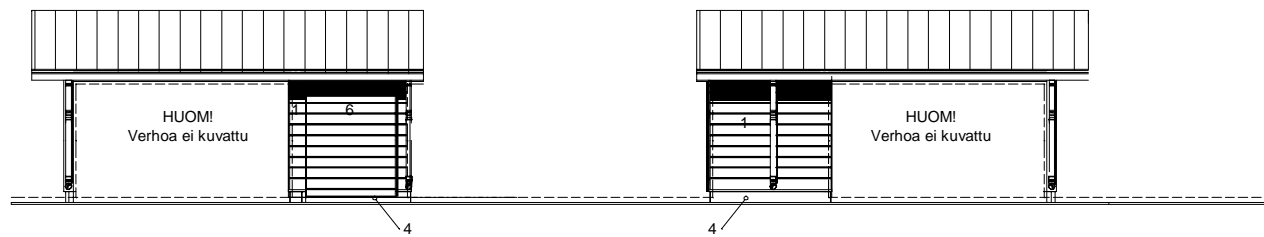


FCG arkkitehdit

1. Kuningaspaneeli, Sokkelin ja seinän saumassa tippapelti, Nurkissa KS L-teräs30*30/3 ja peiterima
 2. Konesaumattu peltikate (musta)
 3. Wisa SP, Kuningaspaneelin ja levyn välissä tippapelti
 4. Teräsbetoni sileävaluna
 5. L-puu, 4kpl
(Lopullinen mitoitus rakennesuunnittelijan mukaan)
 6. Liukuovi 45 x 24M. Runko Kuumasinkitty L-teräs 30x30/5. Kuningaspaneeli. Liukukisko Primo KS.
 7. Kertopuu n 300 x 62
(Lopullinen mitoitus rakennesuunnittelijan mukaan)
 8. Umpilaudoitus tai Wisa- kate 15 mm. Huom! alapinta ja kattotuolit maalataan
- Kumiverhot sininen, puuosat harmaa, peltiosat musta, umpilaudoitus valtticolor tammi, pilarit ja kertopalkit punainen



LEIKKAUS

LÄNTEEN

ITÄÄN

| | | | |
|----------------|--------|---------------------|------------------|
| Muutos Päiväys | Suunn. | Tilaaja / hyväksyjä | Muutosloimenpide |
|----------------|--------|---------------------|------------------|

| | | | | |
|----------------------------------|------------------------------|------------|------------------------|------------|
| k osarylä | korttelitila | tontti/nro | Viranomaisten merkintä | juoks.nro |
| Liminka/ Lumijoki | | | | |
| Rakennuskohteen osoite | Rakennustoimenpide | | | |
| | Hankesuunnittelu | | | |
| omistaja | Piirustuslaji | | | |
| Oulun seudun ampumaurheilijat Ry | L2 | | | |
| Rakennuskohteen nimi | Piirustuksen sisältö | | | Mittakaava |
| RUUTIKANGAS | Varasto PuuC Rata | | | 1:200 |
| FCG | Suunnittelijat | | | |
| | Kai Tolonen, Arkkitehti SAFA | | | |
| | Allekirjoitus | | | |
| Dwg-tiedosto | Päiväys | | | |
| | 1.3.2017 | | | |
| Suunn.ala | Työ n:o | Piiri.n:o | Muutos | |
| | | | ARK P31178 206 | |
| etunimi.sukunimi@fcg.fi | | | | |